

Funktioniert Ihr Drucker plötzlich nicht mehr, nachdem Sie Windows-Updates **KB4560960** oder **KB4557957** installiert haben? Keine Panik. Zahlreiche Benutzer haben davon berichtet. Unter den meisten Umständen ist das Problem nicht schwer zu beheben. In unserem Beitrag zeigen wir Ihnen ausführlich die empfohlenen Lösungen dazu.

Probieren Sie die Lösungen aus:

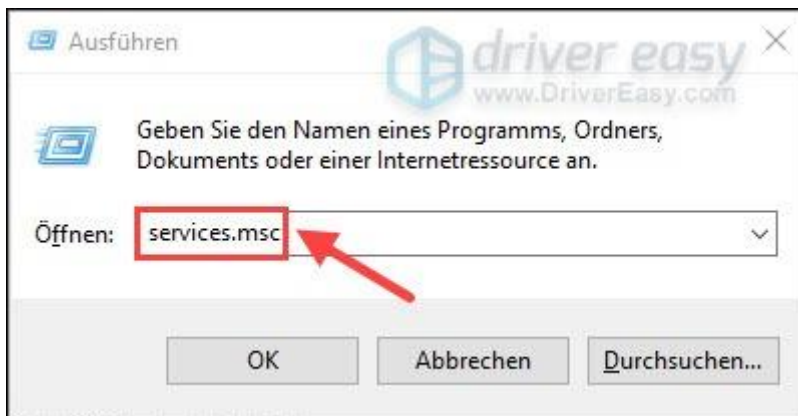
In diesem Tutorial werden insgesamt 5 Lösungen vorgestellt, die sich schon bei vielen Betroffenen gut ausgewirkt haben. Sie brauchen aber nicht, alle Lösungen durchzuprobieren. Arbeiten Sie sich einfach durch die Liste, bis Sie eine Effektive finden.

1. [Ihren Druckspooler löschen und zurücksetzen](#)
2. [Das installierte Windows-Update wieder deinstallieren](#)
3. [Korrekturupdates für Windows 10 installieren](#)

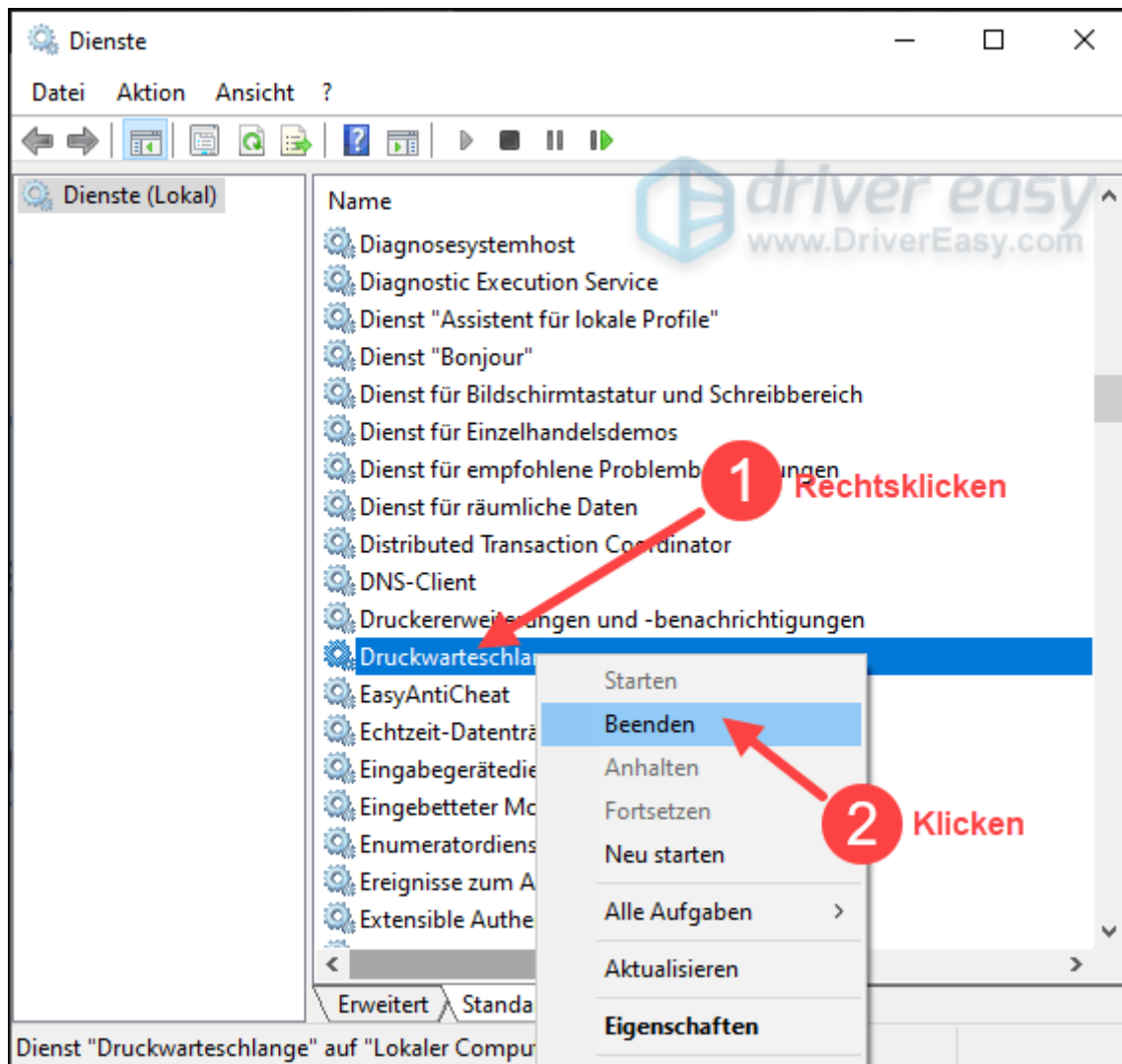
Lösung 1: Ihren Druckspooler löschen und zurücksetzen

Microsoft hat bereits erklärt, dass diese zwei Update-Patches (KB4560960 und KB4557957) den Spooler Dienst (auch bekannt als „Druckwarteschlange“) auf Ihrem PC torpedieren können. Unter Druckspooler versteht sich als eine Datei, die den Druckvorgang verhältet. In diesem Fall Löschen Sie Ihren Druckspooler und setzen Sie ihn wieder zurück.

- 1) Drücken Sie auf Ihrer Tastatur gleichzeitig die **Windows-Taste + R**.
- 2) Geben Sie in den Ausführen-Dialog **services.msc** ein und drücken Sie die **Eingabetaste**.



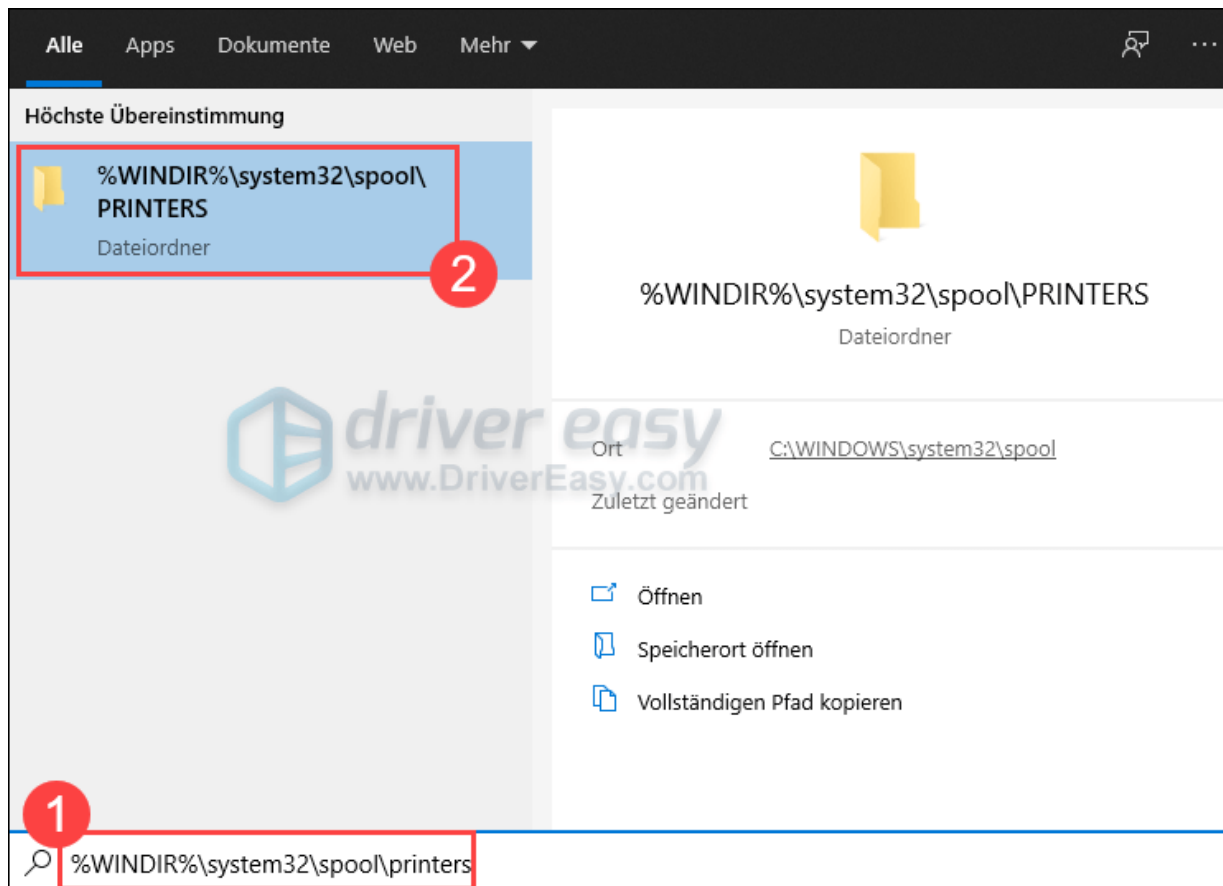
- 3) Klicken Sie mit der **rechten** Maustaste auf **Druckwarteschlange (Druckspooler)** und wählen Sie **Beenden** aus.



3) Drücken Sie auf Ihrer Tastatur die **Windows-Taste**.

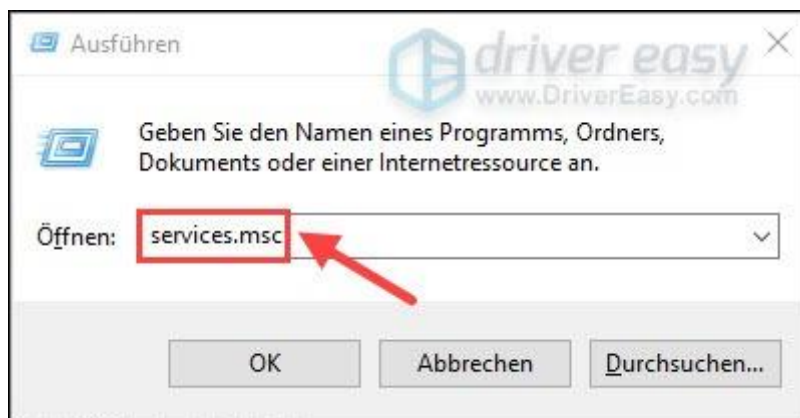
Geben Sie in die Suchleiste **%WINDIR%\system32\spool\printers** ein und wählen Sie **%WINDIR%\system32\spool\PRINTERS** in der Ergebnisliste,

Löschen Sie dann alle Dateien im Ordner.

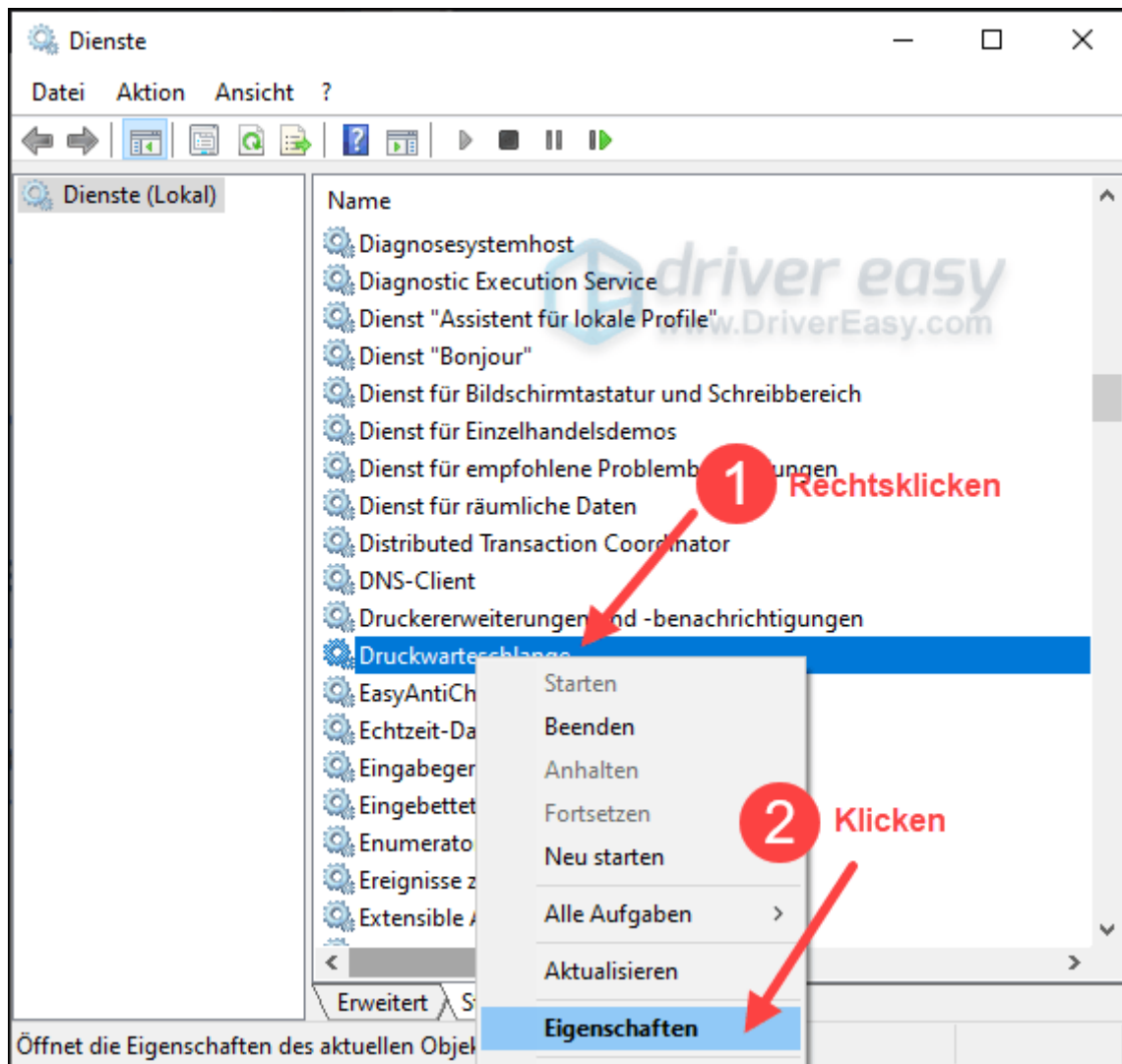


4) Drücken Sie auf Ihrer Tastatur gleichzeitig die **Windows-Taste + R**.

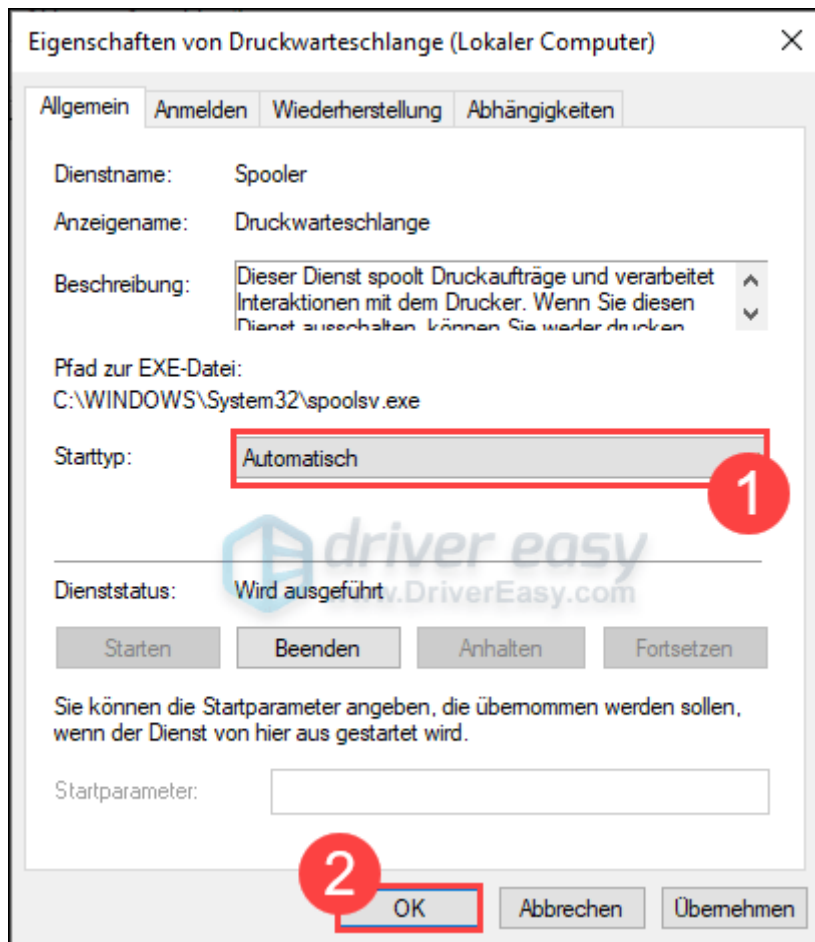
5) Geben Sie in den Ausführen-Dialog **services.msc** ein und drücken Sie die **Eingabetaste**.



6) Klicken Sie mit der **rechten** Maustaste auf **Druckwarteschlange (Druckspooler)** und wählen Sie **Eigenschaften** aus.



7) Wählen Sie **Automatisch** aus der Dropdown-Liste von **Starttyp** aus und klicken Sie auf **OK**.

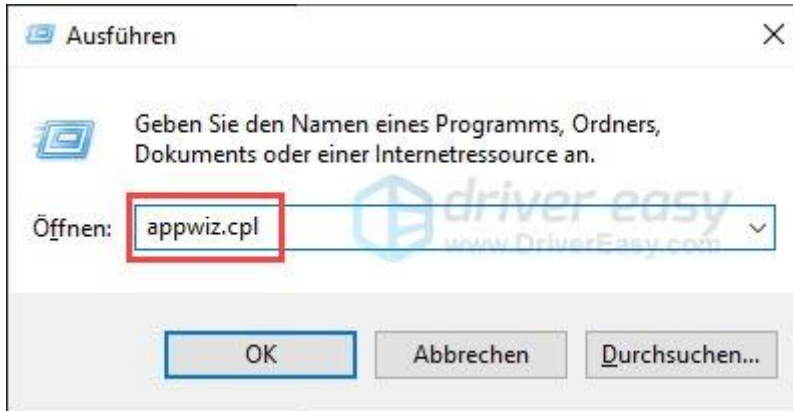


8) Starten Sie Ihren PC neu und testen Sie, ob Ihr Drucker nun funktioniert.

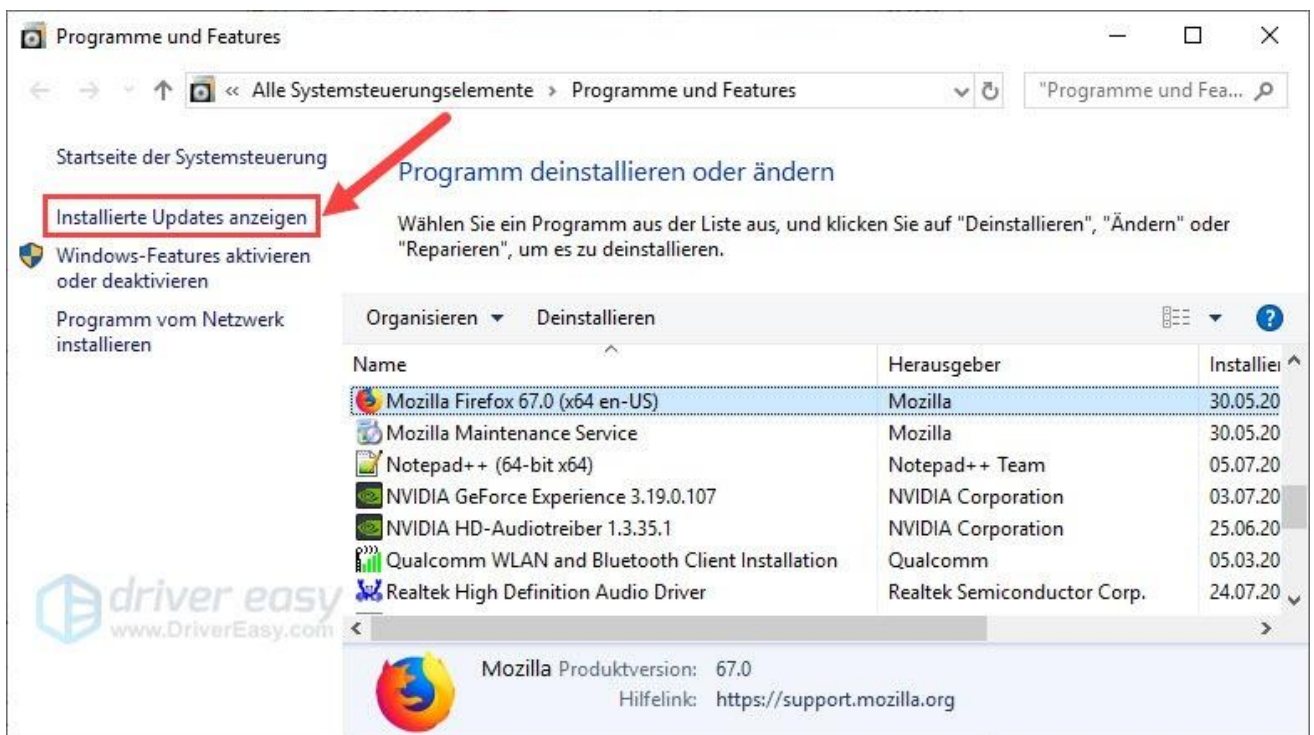
Lösung 2: Das installierte Windows-Update wieder deinstallieren

Sie dürfen das installierte Windows-Update einfach deinstallieren, da es die Fehlerquelle ist. So gehen Sie vor:

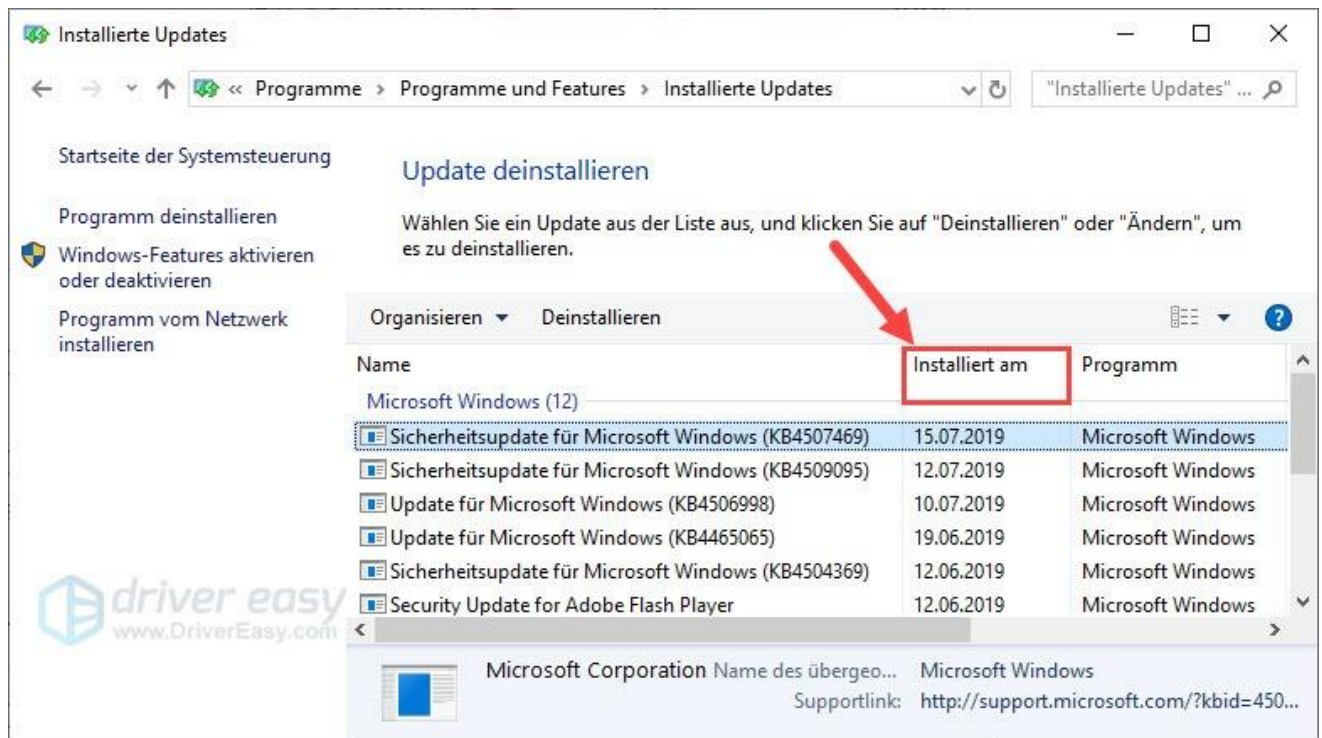
1) Drücken Sie auf Ihrer Tastatur gleichzeitig die **Windows-Taste + R**, geben Sie **appwiz.cpl** ein und drücken Sie die **Eingabetaste**.



2) Klicken Sie auf **Installierte Updates anzeigen**.



3) Klicken Sie auf den Tab **Installiert am**, um die installierten Updates nach Datum zu sortieren.



4) Wählen Sie das Update aus, das gerade vor dem erstmaligen Erscheinen des Absturzes installiert wurde, und klicken Sie auf **Deinstallieren**.

5) Folgen Sie den Anweisungen auf Ihrem Bildschirm, um das Update zu entfernen.

6) Starten Sie Ihren PC neu und testen Sie, ob Ihnen diese Lösung hilft.

Lösung 3: Korrekturupdates für Windows 10 installieren

Sie können auch die Korrekturupdates, die von Microsoft veröffentlicht, manuell installieren:

- Windows 10 – Version 2004: **KB4567523**
- Windows 10 – Version 1903 + 1909: **KB4567512**
- Windows 10 – Version 1809: **KB4567513**
- Windows 10 – Version 1803: **KB4567514**
- Windows 10 – Version 1709: **KB4567515**
- Windows 10 – Version 1703: **KB4567516**
- Windows 10 – Version 1607: **KB4567517**
- Windows 10 – Version 1507: **KB4567518**

Alle Updates finden Sie unter

<https://www.catalog.update.microsoft.com/Search.aspx?q=KB5001567>